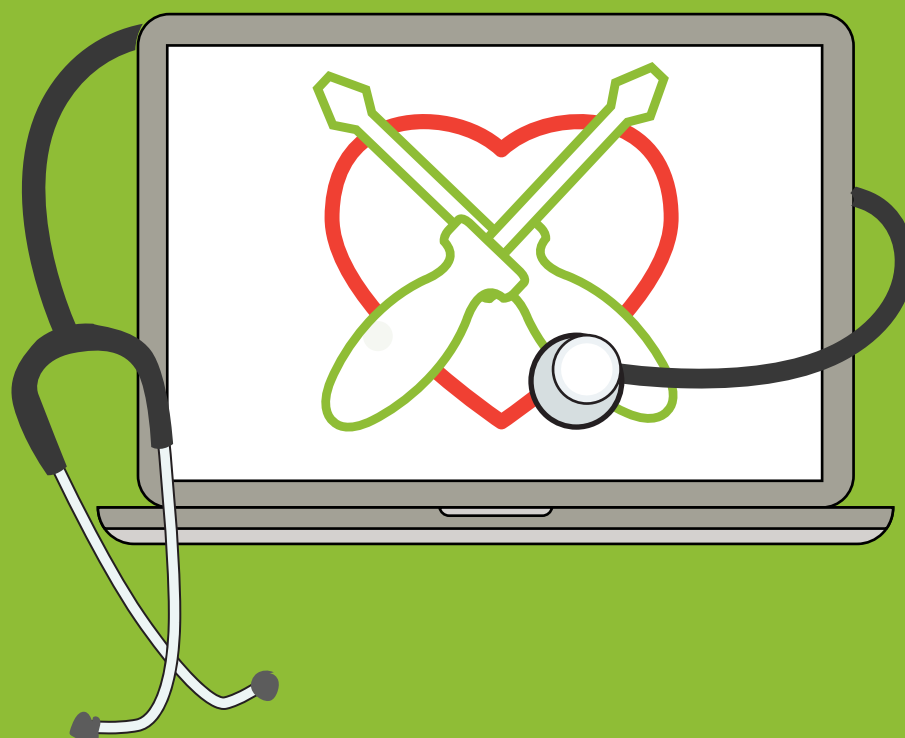


LE PETIT GUIDE PROLONGEZ LA DURÉE DE VIE DE VOTRE ORDINATEUR



INSERTECH

TECHNOS ET ENGAGÉS

LE PETIT GUIDE PROLONGEZ LA DURÉE DE VIE DE VOTRE ORDINATEUR



À PROPOS DE CE GUIDE

Vous hésitez à tenter vous-même d'améliorer les performances de votre ordinateur? Nous vous rassurons tout de suite : vous êtes capable de le faire! Cette section explique à l'aide de tutoriels très clairs toutes les procédures de base. Vous y apprendrez aussi comment le nettoyer sécuritairement pour l'aider à retrouver un petit air de jeunesse. Relevez les manches et passez à l'action!



INSERTECH

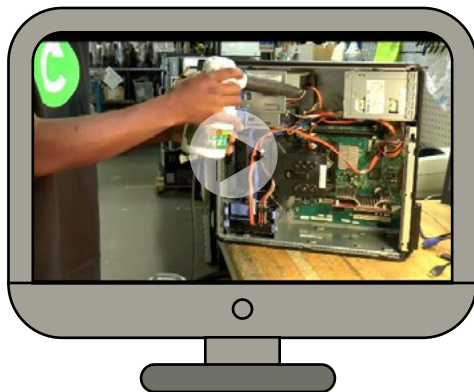
Insertech est une entreprise d'insertion, à but non lucratif, qui a formé et intégré au marché du travail plus de 1300 jeunes adultes en difficulté depuis 1998. Reconditionneur certifié approuvé par l'ARPE-Québec, Insertech a donné une deuxième vie à 190,000 appareils informatiques récupérés des entreprises et a remporté plusieurs prix environnementaux et d'économie sociale. Insertech offre au public des ordinateurs de qualité issus du réemploi dans sa boutique du quartier Rosemont à Montréal et dans sa boutique en ligne, des cours d'informatique et des services de réparation pour prolonger la vie des appareils.

DÉPOUSSIÉRER ET NETTOYER SES APPAREILS

COMMENT DÉPOUSSIÉRER SON ORDINATEUR :

La poussière est l'ennemi #1 de votre ordinateur, car elle peut provoquer la surchauffe des composants ou des courts-circuits. C'est pourquoi il est important :

1. d'utiliser votre ordinateur dans un endroit où l'air peut circuler facilement;
2. de faire un dépoussiérage au moins une à deux fois par an de l'intérieur de votre machine.



ORDINATEUR DE TABLE



PORTABLE



Voir la rubrique :

[Comment dépoussiérer votre ordinateur](#)

MANIPULER LES ORDINATEURS PORTABLES

- Nettoyez les grilles d'aération avec un aspirateur (voir la fiche de détails);
- Évitez d'obstruer les grilles d'aération en dessous et sur le côté (pour éviter la surchauffe);
- Laissez toujours la batterie dans le portable pour protéger des surtensions;
- N'enroulez pas le cordon autour de l'adaptateur et évitez les torsions aux extrémités;
- Éteignez complètement votre portable pour le transport et évitez les chocs;
- Utilisez un sac de transport adéquat;
- En voiture : mettez le portable sur un siège et pas dans le coffre;
- Débranchez le chargeur de la prise électrique lorsque le portable est éteint et n'a pas besoin d'être rechargé, pour éviter son usure prématurée.



OPTIMISATION LOGICIELLE DE VOTRE ORDINATEUR

-1-

Pour voir toutes les vidéos de tutoriel des points ci-dessous...



Voir la rubrique :

Entretien et amélioration logicielle



A) FAITES LE MÉNAGE DANS VOS DONNÉES PERSONNELLES :

- Organisez vos fichiers : regroupez-les dans des dossiers et sous-dossiers avec une arborescence qui vous permettra des les retrouver intuitivement;
- Comprimez et archivez ceux que vous n'utilisez plus (zip) : sur un serveur, sur un disque dur externe... Libérez de l'espace;
- Prenez aussi l'habitude de faire des copies de sauvegarde.



B) NETTOYEZ VOTRE DISQUE DUR :

Supprimez les fichiers indésirables : fichiers internet temporaires, fichiers temporaires, corbeille, points de restauration inutiles... Ils occupent de l'espace inutilement et ralentissent l'accès aux données.



C) AMÉLIOREZ LES PERFORMANCES DE VOTRE SYSTÈME :

Désactivez des fonctionnalités et des effets visuels; ça permet de consommer moins d'énergie et d'user moins vite votre appareil.



D) DÉINSTALLEZ DES PROGRAMMES INUTILES :

Désinstallez les programmes inutilisés avec les outils adéquats pour une meilleure efficacité et pour libérer de l'espace sur votre disque dur.

OPTIMISATION LOGICIELLE DE VOTRE ORDINATEUR

-2-



E) OPTIMISEZ VOTRE NAVIGATEUR :

Au fil de votre navigation sur Internet ou lorsque vous installez certains programmes, des modules complémentaires peuvent se rajouter à votre insu, accaparer des ressources, voire poser une menace de sécurité. Allégez votre navigateur pour plus de rapidité et de sûreté. Après avoir enlevé les modules complémentaires indésirables, réinitialiser les paramètres du navigateur pour éviter que le module se réinstalle.



F) OPTIMISEZ LE DÉMARRAGE :

Désactivez des programmes et services inutiles au démarrage de l'ordinateur car ils gaspillent des ressources et allongent le délai nécessaire au démarrage complet de Windows.



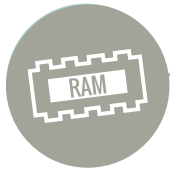
G) DÉFRAGMENTEZ VOTRE DISQUE DUR :

Défragmentez votre disque dur pour lui éviter du travail supplémentaire qui peut le ralentir et provoquer son usure prématurée. Il est conseillé de faire la défragmentation en dernier, après les étapes proposées précédemment. Attention, ceci concerne les disques durs mécaniques (HDD), pas les SSD !

OPTIMISATION DE VOTRE ORDINATEUR

ASPECTS MATÉRIELS

Parfois, l'optimisation logicielle ne suffit pas. Il est alors possible d'augmenter les performances de votre ordinateur (« upgrade »), s'il est évolutif, grâce à l'ajout de pièces.



Voir la rubrique :

Entretien et optimisation du matériel

ORDINATEUR DE TABLE

TROP LENT?

Ajoutez de la mémoire vive. Vous pouvez aussi remplacer votre disque dur mécanique (HDD) par un disque SSD. Voir la procédure ci-dessous dans "DISQUE DUR SATURÉ ?"



PORTABLE

AFFICHAGE LENT ET SACCADÉ ?

Changez la carte graphique pour avoir un affichage plus fluide.



DISQUE DUR SATURÉ?

Ajoutez-en un autre, remplacez-le par un disque de plus grande capacité, videz-le ou déplacez vos fichiers vers un stockage externe.

