



RAPPORT ANNUEL
2019-2020

INSERTECH

TECHNOS ET ENGAGÉS



UNE MISSION PLUS PERTINENTE QUE JAMAIS dans un contexte de pandémie !

Insertech est une entreprise d'insertion à but non lucratif qui, depuis 1998, a aidé 1350 jeunes adultes à accéder à un avenir meilleur en les accompagnant vers l'emploi et la vie citoyenne.

Notre Centre de services informatiques pour la communauté offre au public des appareils informatiques reconditionnés et des services techniques de qualité, écoresponsables, à prix abordable. Notre modèle d'affaires unique en économie sociale conjugue insertion des jeunes, démocratisation de la technologie, développement durable et engagement communautaire.

La pandémie causée par la COVID-19 a mis en évidence l'importance de l'accès à la technologie pour toutes les personnes, que ce soit pour le télétravail, les études à distance, les démarches administratives ou de santé, la consommation ou simplement les relations interpersonnelles.

La participation de toutes nos parties prenantes, en particulier celle des entreprises qui nous fournissent leur matériel informatique en fin d'utilisation est essentielle pour nous permettre de répondre aux besoins de notre communauté fragilisée par la pandémie.



UNE CAPACITÉ D'ADAPTATION REMARQUABLE !

L'année 2019-2020 était déjà bien amorcée lorsqu'en mars 2020, les mesures sanitaires contre la propagation du coronavirus sont venues bousculer nos façons de faire. Heureusement, nous avons pu poursuivre nos opérations sans interruption, avec l'aval du ministère de l'Économie et de l'Innovation qui a reconnu le caractère prioritaire et essentiel de nos activités d'entreprise en technologie.

En un temps record, nous avons adapté nos installations et notre fonctionnement pour respecter les consignes de la santé publique et assurer la sécurité de notre personnel. Nous avons réussi à maintenir nos services de soutien aux jeunes adultes en insertion, accru nos ventes en ligne, transformé nos formations destinées au public afin de les offrir à distance. Nos résultats sont vraiment impressionnants compte tenu des circonstances !

Nous constatons que les inégalités d'accès à la technologie sont de plus en plus marquées. Elles contribuent à l'exclusion sociale, notamment en ce qui concerne les aînés, les personnes peu scolarisées, les familles défavorisées. Nous faisons un appel pressant à la collaboration des entreprises pour nous approvisionner en ordinateurs, écrans, tablettes, téléphones, la matière première essentielle à notre mission d'insertion et d'inclusion numérique.

Nous saluons les efforts remarquables de notre équipe de travail et de notre conseil d'administration qui ont su trouver des solutions à ces nouveaux défis sans jamais sacrifier nos objectifs sociaux, environnementaux et économiques.

Gérald Larose, président du conseil d'administration
Agnes Beaulieu, directrice générale

INSERTECH, POUR LA COMMUNAUTÉ

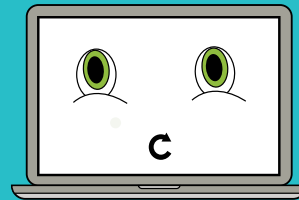
BOUTIQUE INFORMATIQUE
pour le grand public,
à Montréal et en ligne

SERVICE DE RÉCUPÉRATION
collecte d'ordinateurs des entreprises
de la grande région de Montréal



ATELIER DE RÉPARATION
services techniques pour les
ordinateurs et tablettes

SOUTIEN À DISTANCE
par des techniciens
qualifiés



ACCOMPAGNEMENTS
personnalisés, par des
jeunes en insertion

INSERTION À L'EMPLOI
de jeunes adultes



COURS D'INFORMATIQUE
thèmes diversifiés,
en groupe et en privé

ACTIVITÉS COMMUNAUTAIRES
pour favoriser l'accès à la technologie

Nous nous sommes diversifiés depuis notre création et offrons aujourd'hui une multitude de services en cohérence avec notre mission sociale et environnementale. Nous nous engageons concrètement dans la transition écologique, avec toutes les parties prenantes de notre écosystème.

Nous évoluons au rythme de l'avancement de la technologie et cherchons toujours à développer nos produits et services en fonction des besoins réels des citoyens. Nos services visent l'accès à la technologie pour tous, se veulent complémentaires. Notre Centre de services informatiques pour la communauté est désormais une ressource unique à Montréal.

PLUS QU'UN EMPLOI

De nombreux jeunes adultes montréalais âgés de 16 à 35 ans vivent dans la pauvreté et l'exclusion sociale. À Insertech, nous leur offrons la possibilité de vivre une expérience de travail salarié positive, accompagnée d'une formation globale et d'un soutien pour régler leurs difficultés personnelles. Les compétences qu'ils acquièrent en six mois dans l'un de nos cinq métiers sont reconnues par le Centre de services scolaires de Montréal et par le ministère de l'Éducation et de l'Enseignement supérieur, grâce à notre partenariat avec le CREP. Notre programme d'insertion, unique à Montréal, est appuyé financièrement par Services Québec et soutenu par le Collectif des entreprises d'insertion dont nous sommes membres depuis 20 ans.

Les contraintes liées à la pandémie ont affecté les résultats de nos activités d'insertion. Les mesures de distanciation et le climat général d'incertitude nous ont forcés à réduire le nombre de personnes admises dans nos cohortes de formation après le mois de mars. Nos finissantes et finissants ont eu aussi beaucoup de difficultés à trouver et à conserver un emploi. Leurs besoins d'accompagnement psychosocial sont accrus même si nos ressources demeurent limitées.

57

jeunes ont pris part au programme d'insertion



13

encore à Insertech en juin 2020



36

ont complété leur formation



25

finissants en emploi ou aux études

Des partenaires essentiels

Québec 

 **CREP** CENTRE DE RESSOURCES ÉDUCATIVES ET PÉDAGOGIQUES

 **COLLECTIF**
Collectif des entreprises d'insertion du Québec

LE RÉEMPLOI : UNE NÉCESSITÉ ENVIRONNEMENTALE ET SOCIALE



77 %

**TAUX DE RÉEMPLOI DES PORTABLES RÉCUPÉRÉS
DES ENTREPRISES**



7 430

APPAREILS RECONDITIONNÉS



105

**TONNES MÉTRIQUES DE DÉCHETS
ÉLECTRONIQUES DÉTOURNÉS DES SITES
D'ENFOUISSEMENT**



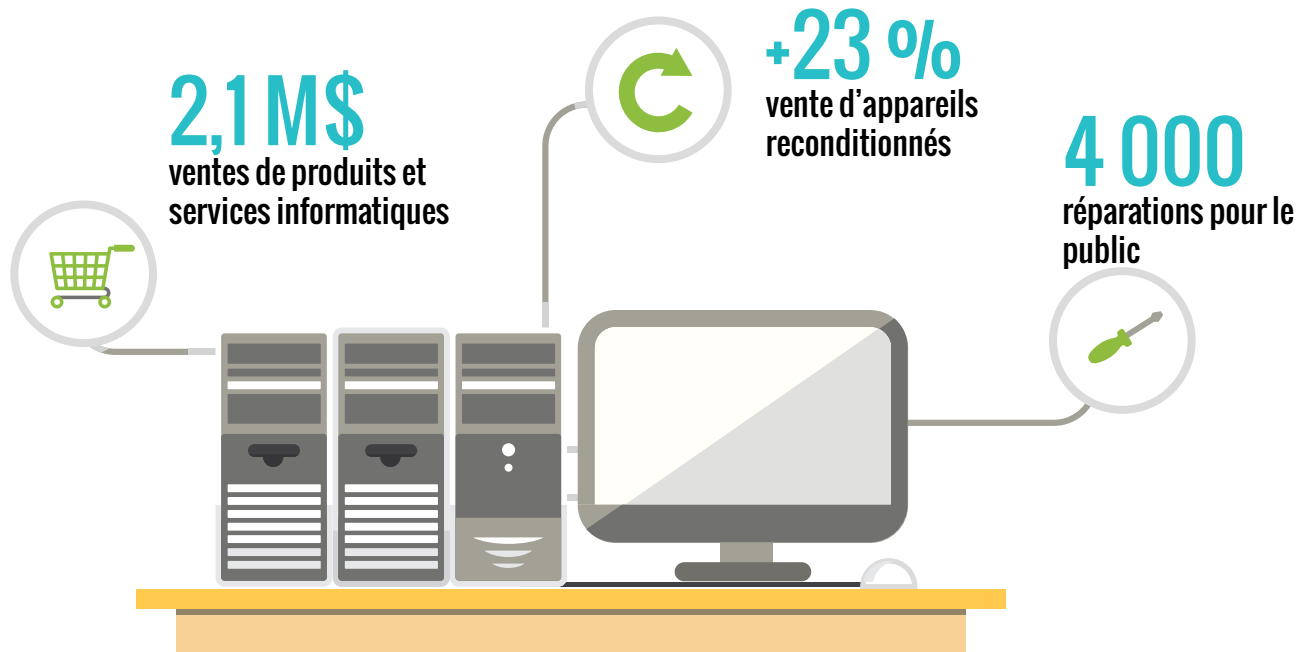
2,1 M \$

**REVENUS
AUTOGÉNÉRÉS**

L'année a été marquée par une baisse très préoccupante de notre approvisionnement en matériel informatique récupéré des grandes entreprises. Il s'agit de notre plus faible quantité en 12 ans ! Cette chute dramatique n'est pas uniquement l'effet de la pandémie. Elle est aussi en lien avec les activités de l'ARPE-Québec qui favorisent clairement le recyclage au détriment du réemploi. Plus de 90 % de tout le matériel électronique récupéré dans le système québécois a été acheminé au recyclage, donc à la destruction pour revente de matières premières plutôt qu'au réemploi à l'échelle locale. Heureusement, nous avons perfectionné notre travail de reconditionnement pour réussir à remettre en état le plus d'appareils possible.

Encore cette année, Insertech fait partie de la cohorte de l'initiative L'économie sociale, j'achète! parcours Expert en 2020, pilotée par le Conseil d'économie sociale de l'Île de Montréal (CÉSIM). Ce projet nous aide à développer des partenariats avec de grandes entreprises et institutions susceptibles de devenir des approvisionneurs de matériel.

UN SERVICE ESSENTIEL



L'année financière s'annonçait déjà bonne mais le confinement annoncé par les autorités gouvernementales a littéralement fait exploser les demandes du public pour des appareils bon marché et des services. Pour respecter les consignes de la santé publique, nous avons dû adapter nos activités pour mettre de l'avant la vente en ligne et l'assistance technique à distance. La réponse du public a été sans équivoque car l'inclusion numérique est devenue essentielle à l'inclusion socioéconomique. Nous recherchons activement du matériel et améliorons notre expertise en réparation pour répondre aux besoins urgents des familles, des personnes en télétravail ou aux études, des organismes sociaux, des PME.

Un nouveau service pour les petites entreprises

Grâce au soutien financier ponctuel de la Ville de Montréal, nous avons lancé un nouveau service de soutien technique pour aider des petites entreprises à implanter très rapidement le télétravail de façon sécuritaire et à mieux utiliser les outils collaboratifs.

LUTTER CONTRE L'OBSOLESCENCE

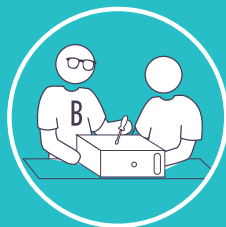
Nous avons poursuivi notre engagement en faveur du mouvement québécois de promotion de la réparation et du réemploi en collaboration avec plusieurs organismes. Grâce au soutien financier du Mouvement Desjardins, nous avons déployé nos Réparothons dans des institutions d'enseignement, des organismes sociocommunitaires, des entreprises. Nous avons connu un vif succès avec ces événements gratuits axés sur l'implication de citoyennes et citoyens désireux d'apprendre à réparer leurs appareils ou à aider d'autres personnes à le faire. Une belle démonstration de l'intérêt croissant d'une partie de la population pour lutter contre l'obsolescence précoce ! Nous avons constaté le même engouement lors de notre implication dans le cadre du Festival Zéro déchet de même que dans des panels et conférences destinés au grand public ou aux jeunes universitaires. Nous comptons poursuivre ce genre d'activités dès que les circonstances le permettront.



13 Réparothons organisés dans divers milieux



5 Réparothons Jeunesse



43 jeunes formés



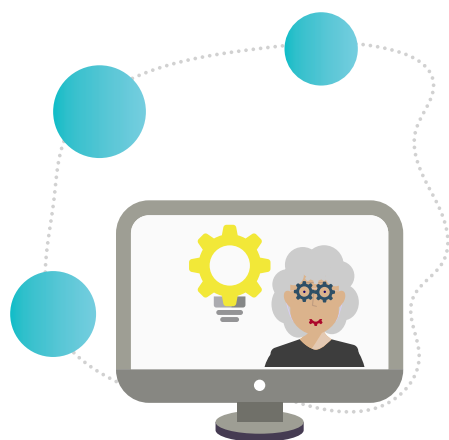
323 participants au total

DES CHANGEMENTS LÉGISLATIFS ESSENTIELS

En décembre 2019, nous avons participé à la consultation publique de l'Office de protection du consommateur pour modifier la Loi sur la protection du consommateur afin d'y introduire des articles obligeant les fabricants à favoriser la réparabilité de leurs appareils et interdisant l'obsolescence trop rapide. Nous continuons de travailler en collaboration avec divers organismes pour obtenir les changements législatifs permettant de prolonger la vie utile des appareils, au bénéfice de la planète et des propriétaires d'appareils.

RESTER CONNECTÉ

Nous avons poursuivi notre travail d'initiation à l'informatique auprès des aînés, dans les HLM et résidences, dans des organismes communautaires, des bibliothèques, dans les locaux d'Insertech. L'appui financier du mouvement Desjardins de même que celui du Secrétariat aux aînés dans le cadre du programme Québec Ami des Aînés nous ont permis de rejoindre gratuitement plus de personnes à revenu modeste.



158
Ateliers de formation

2 250

Aînés initiés



8 HLM et résidences
desservies

S'ADAPTER POUR RÉPONDRE AUX NOUVEAUX BESOINS

La pandémie a mis en lumière l'importance pour les aînés de posséder un appareil, une connexion internet et des compétences numériques de base. L'internet est devenu essentiel dans la vie quotidienne pour accéder à des services gouvernementaux, faire des achats ou des transactions bancaires, s'informer, briser l'isolement.

Depuis le mois de mars 2020, nous avons adapté nos contenus de formation et développé nos outils pour dispenser les formations en ligne. Nous travaillons aussi à créer un Espace Aînés sur notre site internet, un lieu où les gens pourraient consolider les compétences numériques acquises, les développer, être accompagnés dans leur utilisation, et ce gratuitement.

UN RAYONNEMENT IMPRESSIONNANT



10 393
ABONNÉ.E.S
FACEBOOK



1 119
ABONNÉ.E.S
LINKEDIN



628
ABONNÉ.E.S
INSTAGRAM



126 551
UTILISATEURS/RICES
DU SITE WEB



1 077
ABONNÉ.E.S
TWITTER

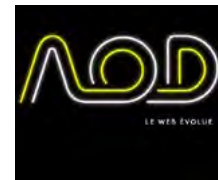


4 439
ABONNÉ.E.S À
L'INFOLETTRE

Nos partenaires de toujours



François Charron



UNE ÉQUIPE ENGAGÉE!

CONSEIL D'ADMINISTRATION

GÉRALD LAROSE

Président

MARIE-LUC ARPIN

Vice-présidente

SABINE KERNER

Trésorière

GENEVIÈVE BÉLAND

Secrétaire

AUGUSTIN VAZQUEZ-LEVI

Administrateur

FÉLIX-ANTOINE JOLI-CŒUR

Administrateur

ÉQUIPE INSERTECH

ADMINISTRATION

Agnes Beaulieu, Céline Chicoine, Jonas Fils Juste

INSERTION

Michel Beaulieu, Sylvie Jacques, Martin Labrecque, Sylvain Anderson (CREP)

MARKETING, COMMUNICATIONS, VENTES ET SERVICES

Nebojsa Adzic, Salim Belkacemi, Jean-Sébastien Bigras, François Boulais, Jean-Michel Danis, Vincent Dallaire, Vladimir Karachun, Pauline Rayé, Jules Schroeder, Saad Sebti, Dominique Therrien.

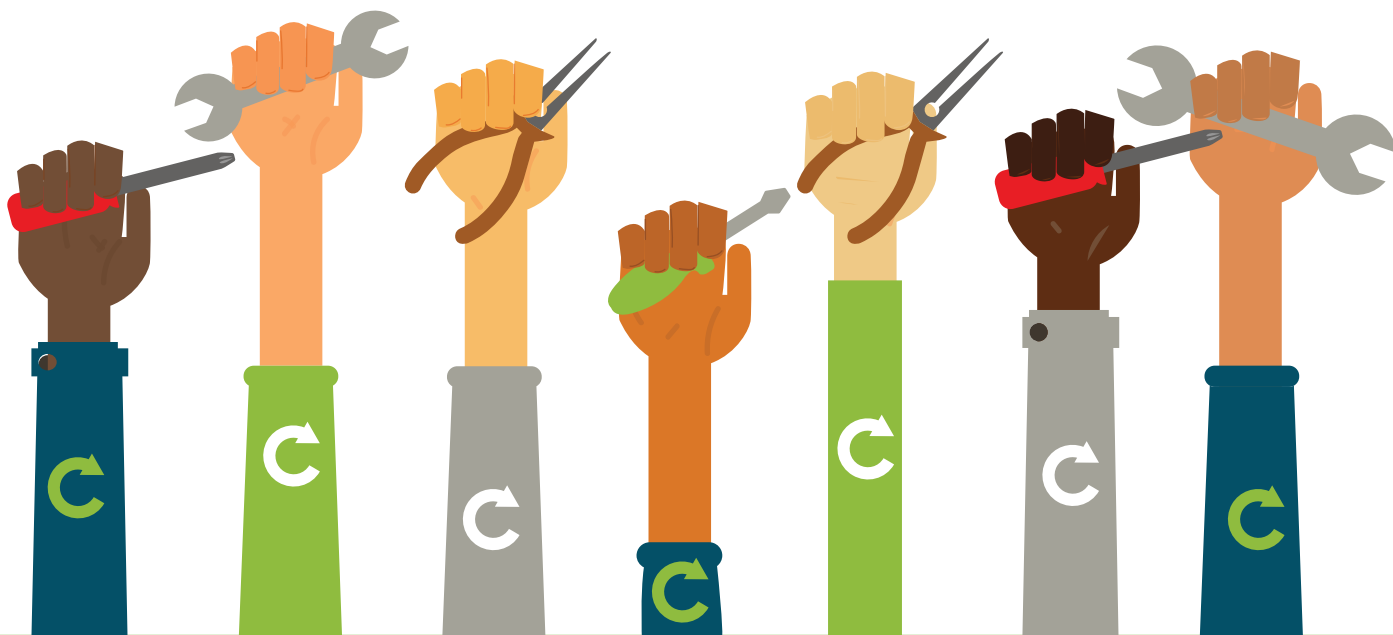
PRODUCTION ET FORMATION TECHNIQUE

Luc Bélair, Samba Beye, Habib Brahami, Gabriel Carrière, Christian Catuara, Francis Lafrenière, Juan Carlos Santos Rojas

CONTRACTUELS

Nicolas Bouchard, Abdirahman Hadi, Fauzi Hitache, Evelyne Landry, Evans Pawluck-Laberge.

Un grand merci à Stéphane Éthier et Samuel Pierre qui ont quitté le conseil d'administration après de nombreuses années d'une précieuse contribution ainsi qu'à Adrian Dragoescu et Hamza Ziati, deux techniciens informatiques très appréciés, partis relever d'autres défis en cours d'année.





INSERTECH

4820, rue Molson,
Montréal (Qc) H1Y 3J8

insertech.ca

